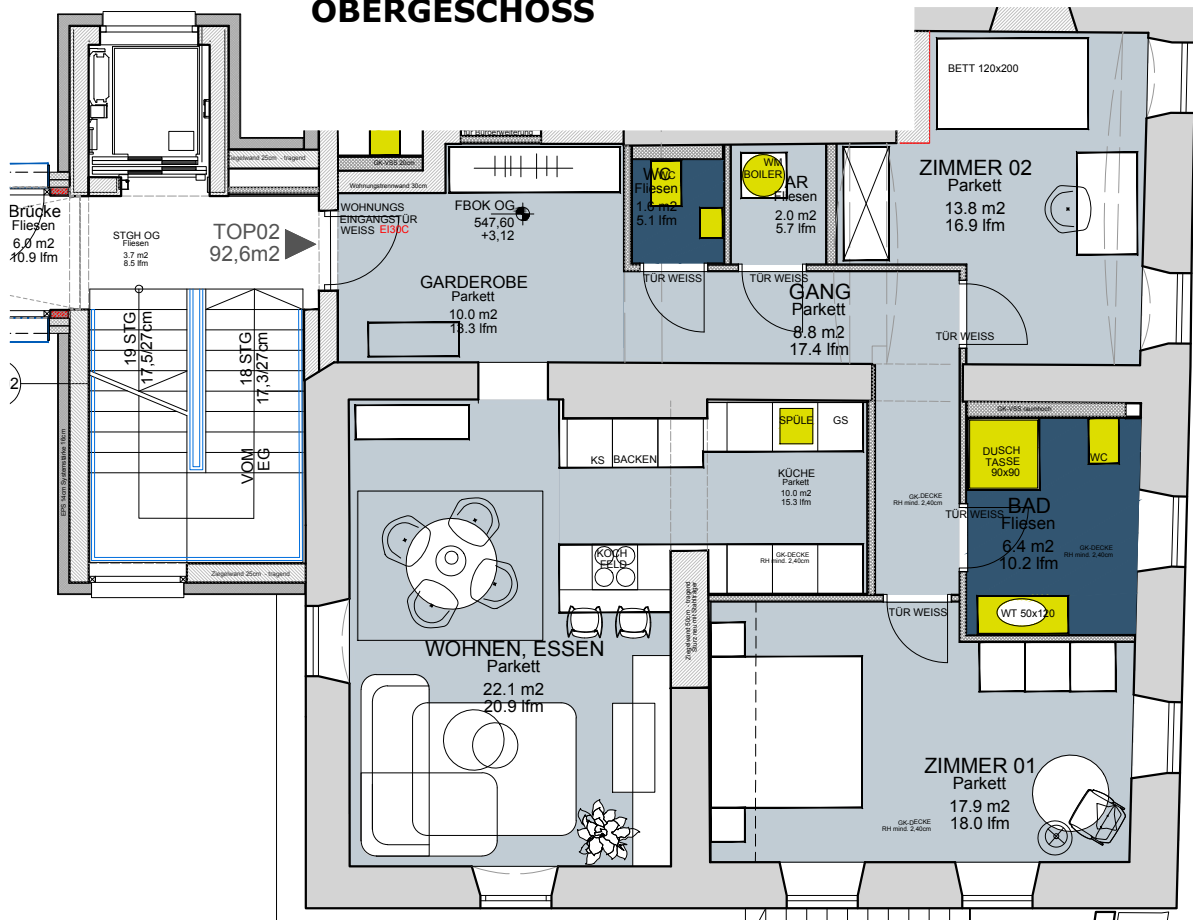
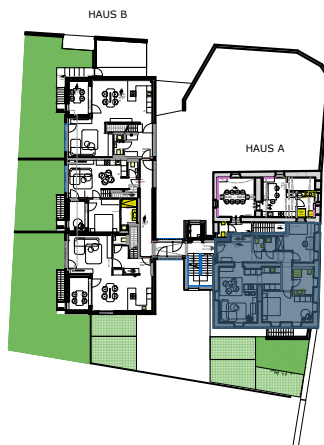


## HAUS A: TOP 02 OBERGESCHOSS



## LAGEPLAN



0m 1m 2m 3m 4m 5m

### TOP 02 | HAUS A - OG

Wohnen	84,60m <sup>2</sup>
Sanitär	8,00m <sup>2</sup>
<b>SUMME</b>	<b>92,60m<sup>2</sup></b>
Terrasse:	---
Gartenanteil:	---
Abstellraum:	5,7m <sup>2</sup>

Dieser Plan ist zum Anfertigen von Einbaumöbeln nicht geeignet. Die dargestellten Einrichtungsgegenstände sind lediglich ein Einrichtungsvorschlag des Planers und nicht Kaufgegenstand. Statische,- konstruktive,- haustechnische,- und bauphysikalische Details sind nicht Planinhalt. Die Ausgestaltung und Positionierung der Terrassenbrüstungen, sowie Geländer, werden im Zuge des Fassadenkonzeptes des Architekten festgelegt. **Änderungen vorbehalten!** Der Ausbau erfolgt laut Ausstattungsbeschreibung. Wohnnutzflächentoleranz +/- 3%. Böschungskanten,- längen und ,-winkel können durch die örtlichen Gegebenheiten im Zuge der Bauausführung noch abweichen.

## WOHNUNGSPLAN

GRUNDRISS: TOP 02  
OBERGESCHOSS/HAUS A

Blatt 01 Gez. MKR Stand von: 26.02.2024

WOHNANLAGE WAHRLICH  
PÖLLINGERSTRASSE 11

Plannummer 0287 VM HA T02 Index -- Maßstab 1:100

**kreilitscharchitektur**

ARCHITEKT DI. MARTIN KREILITSCH staatl. bef. u. beeid. Ziviltechniker Bergstr. 34 A- 9520 Annenheim +43(0)4248 20146 www.kreilitscharchitektur.com

**krei  
arch**